



Wissenswertes zu den Veranstaltungsorten

Mittelalterliche Festungsanlage? – Keineswegs!

Ihren Ursprung hat die Bundesfestung im 19. Jahrhundert, als Ulm im Spannungsfeld verschiedener Großmächte stand. Der Bau der Festungsanlage durch den Deutschen Bund diente der Sicherung des neuen Staatenbunds im Herzen Europas.

1844 erfolgte die Grundsteinlegung auf beiden Seiten der Donau. Dafür lieferten die Kalksteinbrüche des nahen Blautals das Baumaterial für die Festungsbauwerke des linken Ufers. Die Backsteine, die vor allem auf Neu-Ulmer Seite verwendet wurden, stammten aus eigenen Ziegeleien.

Der diesjährige Tag der Festung bietet die Möglichkeit, Teile der Festung und darin aktive Vereine der Hauptumwallung und der Außenforts näher kennenzulernen.

Hauptumwallung - linkes Donauufer

Am Tag der Festung 2023 sind 9 der 28 Werke, welche die Hauptumwallung am linken Donauufer bilden, für Sie geöffnet.



Die Obere Donaubastion (Werk I) besteht aus der heute noch erhaltenen Defensivkaserne, die inzwischen das *Donauschwäbische Zentralmuseum* beherbergt. Wo sich heute die Kulturhallen Roxy befinden, war früher der Werkhof der Anlage. Das Ehinger Tor ist Teil des ursprünglichen Werks II und ermöglichte den Zugang aus Richtung Ehingen. Von der Mittelbastion (Werk IV) ist heute nur noch das Reduit mit seinen Flankierungstürmchen vorhanden. Es dient heute der *Sporttauchergruppe Ulm/Neu-Ulm e.V.* als Vereinsheim. Das Blaubeurer Tor (Werk VI) war im Originalzustand in den Wall eingebettet und diente dem Ausgang in Richtung Westen. 2030 soll hier mit der Landesgartenschau auch für die Zukunft ein zentraler Veranstaltungsort entstehen. Das bekannteste Gebäude der Kienlesbergbastion (Werk X) ist die Doppel-Caponniere stadtauswärts, rechts der B10. Im rechten Frontgraben der Anlage ist die *Schützengilde Ulm e.V.* beheimatet. Die Wilhelmsburg (Werk XII) bildete zusammen mit der Wilhelmsfeste, die sich auf dem Bundeswehrgelände befindet, eine Einheit. Heute

wird die Wilhelmsburg zum Beispiel durch die Openair-Veranstaltungen des Theaters, mehrere Start-Ups und den *Förderkreis Bundesfestung Ulm e.V.* zu historischen Führungen genutzt. In der Caponniere von Werk XX finden sich heute das CAT und der Jazz-Club *Sauschdall*. Als Teil der Festung diente das Gebäude früher zur Verteidigung des Grabens. Der Untere (Werk XXV) und der Obere (Werk XXVIII) Donauturm bilden jeweils den Abschluss der Hauptumwallung des linken Donauufers. Diese beherbergen heute die *Jugend- und Kulturplattform Donauturm e.V.* und die Pfadfinder *Weißer Rote Ulm*.

Außenforts - linkes Donauufer

Zusätzlich öffnen wir von den 14 Außenforts, die sich links der Donau befinden, die drei größten Anlagen für Sie.

Vom Werk XXIX am unteren Kuhberg bietet sich ein wunderschöner Ausblick nach Süden. Seine Defensivkaserne nutzen eine Vielzahl von Vereinen wie das *Fanfarenkorps Ulm/Neu-Ulm e.V.*. Am Fort Oberer Kuhberg werden als einzigem Werk der Anlage alle Stufen des damaligen Festungsbaus sichtbar. Das nahezu vollständig renovierte Werk dient heute als Festungsmuseum und KZ-Gedenkstätte, betrieben durch den *Förderkreis Bundesfestung Ulm e.V.* und das *Dokumentationszentrum Oberer Kuhberg Ulm e.V.*. Im Gegensatz dazu musste am Fort Albeck (Werk XXXIX) erst mit der Renovierung begonnen werden, um dem Verfall entgegenzuwirken. Lediglich das Reduit ist so weit hergerichtet, dass dort Vereine wie die *Donauschwäbische Tanz- und Trachtengruppe Ulm* und die *Übermorgenwelt* eine Bleibe gefunden haben.

Weitere Informationen zum Förderkreis Bundesfestung Ulm e.V., zur Geschichte der Festungsanlage und den Flyer zum „Tag der Festung 2023“ finden Sie auf unserer Homepage:

www.festung-ulm.de



Bilder: M. Burger | FBU // © Förderkreis Bundesfestung Ulm e.V. // Stand: März 2023

Ulmer Stadtgeschichte erleben!

Am 4. Juni 2023 findet unser diesjähriger „Tag der Festung“ statt. Nutzen Sie die Chance und erlangen Sie einen Einblick in sonst unzugängliche Festungswerke. Darüber hinaus informieren die zahlreichen von der Festung beherbergten Vereine über ihre Aktivitäten.

Die historischen Gebäude, die seit über 160 Jahren das Stadtbild beider Donaustädte prägen, haben in dieser Zeit viele Nutzungsformen erlebt. Im 19. Jahrhundert einst als Verteidigungsanlagen errichtet, diente die Festung in beiden Weltkriegen unterschiedlichen Zwecken. In der Nachkriegszeit wurden die Anlagen zunächst als Wohn- und Geschäftsräume genutzt. Inzwischen sind die alten Gemäuer nicht mehr aus dem Kultur- und Vereinsleben wegzudenken und bieten mit ihren angrenzenden Grünanlagen Naherholungsgebiete mitten in Ulm/Neu-Ulm. Kurzum: Die Festung hat beide Städte in den vergangenen Jahrzehnten geprägt und wird sie durch die vielfältige Nutzung auch weiterhin bereichern.

Wir als Förderkreis Bundesfestung Ulm e.V. kümmern uns ehrenamtlich um den Erhalt, die Rekonstruktion und das „Erlebbar-Machen“ der Festungsanlagen in Ulm und Neu-Ulm. Werden auch Sie ein Teil der bewegten Geschichte der größten Festungsanlage Europas.

Ihr Förderkreis Bundesfestung Ulm e.V.

TAG DER FESTUNG

So 4. Juni 2023
10 - 17 Uhr

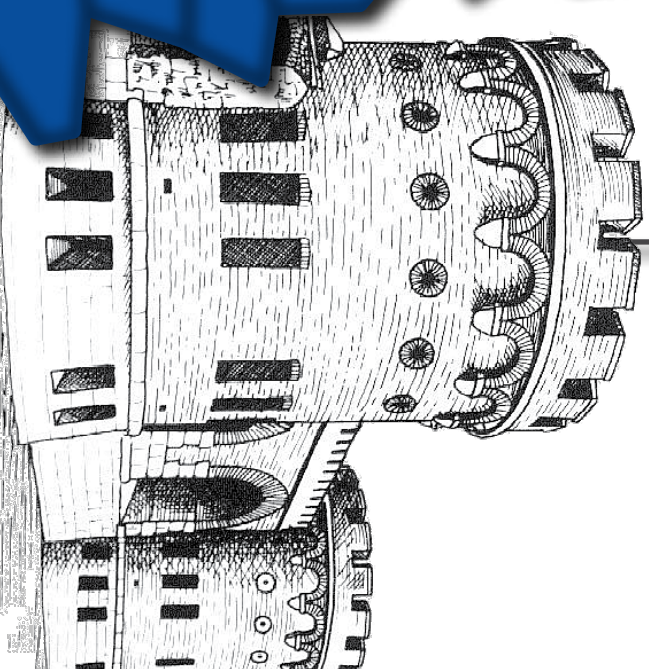
EINTRITT FREI



DAS PROGRAMM

TAG DER FESTUNG

EINTRITT FREI



WWW.FESTUNG-ULM.DE

Förderkreis Bundesfestung Ulm e.V.

So 4. Juni '23 | 10-17 Uhr

„Festungsbahnle“

- Pendelbetrieb alle 30-45 Minuten
- Haltestellen ●: Blaubeurer Tor » Kienlesbergbastion » Wilhelmsburg (Und wieder zurück!)
- Fahrtkosten 1,50€ / Fahrt und Person (Kinder bis einschl. 6 Jahren frei)

Beförderungsbedingungen (Auszug): Kein Anspruch auf Beförderung, z.B. bei Erreichen der Kapazitätsgrenze. Abfahrtszeiten sind Schätzungen, es kann zur Abweichungen kommen. Kinderwägen oder Fahrräder können nicht mitgenommen werden. Es gelten die AGB der Auto-Mann GmbH + Co. KG



Hinweise zu ihrer Anreise

- ÖPNV: Wie Sie dem Plan auf der Rückseite entnehmen können, sind die diesjährigen Veranstaltungsorte mit der Straßenbahn-Linie 2 und den Bus-Linien 4 und 6 erreichbar. Bitte informieren sie sich über die geltenden Beförderungsbedingungen.
- „Festungsbahnle“: Zusätzlich verkehrt das „Bahnle“ zwischen dem Blaubeurer Tor, der Kienlesbergbastion und der Wilhelmsburg.
- PKW: Bitte nutzen Sie die öffentlichen Parkplätze im gesamten Stadtgebiet, da an den Werken die Parkplätze knapp sind und die Zufahrt teilweise nur eingeschränkt möglich ist.

Haftungsausschluss

- Für die Inhalte der Webseiten der teilnehmende Vereine, Firmen und Behörden sind die jeweiligen Betreiber verantwortlich.
- Änderungen und Irrtümer vorbehalten.
- Es besteht kein Anspruch auf Teilnahme an den angebotenen Führungen und Veranstaltungen.

VERANSTALTUNGEN in der Wilhelmsburg XII

10:00 - 17:00	Sanierungstreuhand Ulm (www.die-wilhelmsburg.de) ↳ Digitale Reise in die Vergangenheit: Burgwandler-App ↳ Verpflegung: BurgBar mit Biergarten sowie Burgpilz
11:00 - 15:00	↳ Informationen zum aktuellen und zukünftigen Geschehen rund um die Wilhelmsburg
10:00 - 17:00	Förderkreis Bundesfestung Ulm e.V. (www.festung-ulm.de) ↳ Öffnung und Führungen in den historischen Gemäuern

VERANSTALTUNGEN in der Kienlesbergbastion X

10:00 - 17:00	Schützengilde Ulm e.V. ↳ Vorführung historischer Vorderladerwaffen
10:00 - 17:00	Förderkreis Bundesfestung Ulm e.V. (www.festung-ulm.de) ↳ Öffnung und Führungen durch die Anlage

VERANSTALTUNGEN im Blaubeurer Tor VI

10:00 - 17:00	Stadt Ulm - Koordinierungsstelle Großprojekte ↳ Infos zur Landesgartenschau 2030 sowie zu den Umbauarbeiten der Brücken und Tunnel in diesem Bereich
11:00	↳ Führung (60 Minuten): „Neubau Wallstraßenbrücke/ Blaubeurer Tor-Tunnel“
13:00	
10:00 - 17:00	Förderkreis Bundesfestung Ulm e.V. (www.festung-ulm.de) ↳ Führungen durch die Kasematten im Untergeschoss ↳ Vision zur Einbindung der Festungsanlage in die Landesgartenschau

VERANSTALTUNGEN in der Mittelbastion IV

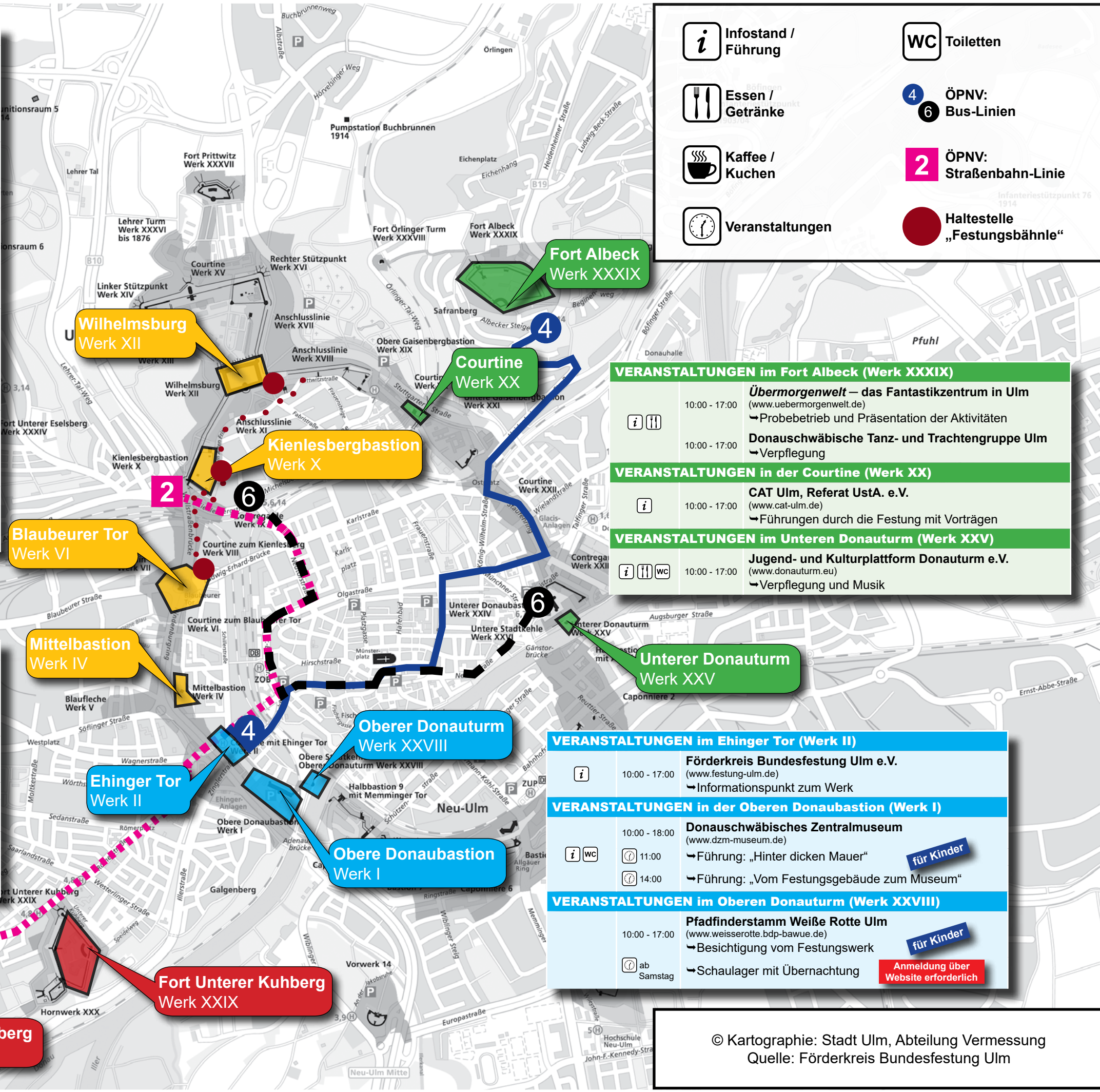
10:00 - 17:00	Sporttauchergruppe Ulm/Neu-Ulm e.V. (www.sporttauchergruppe.de) ↳ Führungen im Turm
---------------	--

VERANSTALTUNGEN im Fort Oberer Kuhberg XXXII

10:00 - 17:00	Förderkreis Bundesfestung Ulm e.V. (www.festung-ulm.de) ↳ Öffnung und Führungen im Festungsmuseum sowie der Rekonstruktion des vorgelagerten Blockhaus ↳ Präsentation Schülerbauhütte
14:00 - 17:00	Dokumentationszentrum Oberer Kuhberg Ulm e.V., KZ-Gedenkstätte (www.dzok-ulm.de) ↳ Führung: „Die Würde des Menschen ist unantastbar“ ↳ Führung: „Auftakt des Terrors. Frühe Konzentrationslager im Nationalsozialismus“

VERANSTALTUNGEN im Fort Unterer Kuhberg XXIX

10:00 - 17:00	Fanfarenkorps Ulm / Neu-Ulm e.V. (www.fanfarenkorps-ulm.de) ↳ Öffnung und Führungen im Fort
---------------	--



Infostand / Führung	Toiletten
Essen / Getränke	ÖPNV: Bus-Linien
Kaffee / Kuchen	ÖPNV: Straßenbahn-Linie
Veranstaltungen	Haltestelle „Festungsbahnle“

VERANSTALTUNGEN im Fort Albeck (Werk XXXIX)

10:00 - 17:00	Übermorgenwelt – das Fantastikzentrum in Ulm (www.uebermorgenwelt.de) ↳ Probetrieb und Präsentation der Aktivitäten
10:00 - 17:00	Donauschwäbische Tanz- und Trachtengruppe Ulm ↳ Verpflegung

VERANSTALTUNGEN in der Courtine (Werk XX)

10:00 - 17:00	CAT Ulm, Referat UstA. e.V. (www.cat-ulm.de) ↳ Führungen durch die Festung mit Vorträgen
---------------	---

VERANSTALTUNGEN im Unteren Donauturm (Werk XXV)

10:00 - 17:00	Jugend- und Kulturplattform Donauturm e.V. (www.donauturm.eu) ↳ Verpflegung und Musik
---------------	--

VERANSTALTUNGEN im Ehinger Tor (Werk II)

10:00 - 17:00	Förderkreis Bundesfestung Ulm e.V. (www.festung-ulm.de) ↳ Informationspunkt zum Werk
---------------	---

VERANSTALTUNGEN in der Oberen Donaubaustion (Werk I)

10:00 - 18:00	Donauschwäbisches Zentralmuseum (www.dzm-museum.de) ↳ Führung: „Hinter dicken Mauer“ für Kinder
11:00	
14:00	↳ Führung: „Vom Festungsgebäude zum Museum“

VERANSTALTUNGEN im Oberen Donauturm (Werk XXVIII)

10:00 - 17:00	Pfadfinderstamm Weiße Rote Ulm (www.weisserotte.bdp-bawue.de) ↳ Besichtigung vom Festungswerk für Kinder
ab Samstag	↳ Schaulager mit Übernachtung Anmeldung über Website erforderlich

© Kartographie: Stadt Ulm, Abteilung Vermessung
Quelle: Förderkreis Bundesfestung Ulm